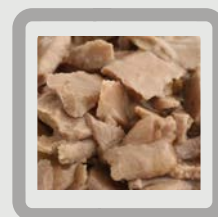


INDIKACE

- ▶ Kompletní krmivo pro dospělé zdravé kočky do věku 8 let.
- ▶ Cukrovka (diabetes mellitus).
- ▶ Idiopatická cystitida.

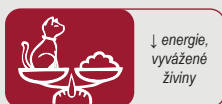


12x85 g



SPECIFIC™ FXW-P ADULT

VLASTNOSTI A CHARAKTERISTIKA KRMIVA



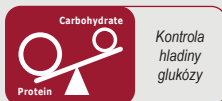
↓ energie,
vyvážené
živiny

Kompletní, vyvážené krmivo z vysoce kvalitních a vysoce stravitelných složek odpovídající nutričním potřebám dospělých koček. Přiměřený obsah energie napomáhá k udržení ideální tělesné hmotnosti kočky. Dieta je tím pádem velmi **vhodná pro kastrované kočky nebo kočky žijící výhradně v bytě.**



Podpora
zdravé
kůže, srsti
a kloubů

EPA a DHA jsou omega-3 mastné kyseliny, které mají příznivý vliv na kvalitu a zdraví kůže, srsti a kloubů.



Kontrola
hladin
glukózy

U koček dochází k vyplavení inzulínu spíše po příjmu aminokyselin než glukózy a zvýšený příjem sacharidů není obvykle dobře tolerován. Proto je díky **zvýšenému obsahu proteinu a sníženému obsahu sacharidů** tato dieta velmi vhodná pro pacienty trpící cukrovkou (diabetem mellitem).



Vysoká
stravitelnost

Vysoká stravitelnost a **vysoce stravitelné ingredience** zajišťují optimální zdroj živin z potravy a zároveň redukují množství stolice.

DOPLŇUJÍCÍ INFORMACE

- ▶ Je nezbytné zdůraznit, že u koček, které byly převedeny na dietu SPECIFIC™ FXW-P Adult bude možná nutné snížit dávku inzulínu.
- ▶ Pro kočky starší 8 let je doporučena dieta SPECIFIC™ FGD/FGW Senior.

KONTRAINDIKACE

- ▶ Není vhodné pro kotata a březí či kojící kočky. Pro tyto kategorie je vhodné doporučit SPECIFIC™ FPD/FPW Kitten.

OBSAH ŽIVIN

Název	Obsah ve 100 g	Obsah v MJ
Metabolizovatelná energie kJ	433	
Bílkovina g (hrubá)	11.0	25.4
Tuk g (hrubý)	6.2	14.2
Sacharidy g (NFE)	1.8	4.1
Vláknina g (hrubá)	0.3	0.7
Vápník g	0.21	0.48
Fosfor g	0.18	0.40
Hořčík g	0.015	0.035
Sodík g	0.15	0.35
Omega-3 mastné kyseliny g	0.30	0.69
EPA g	0.07	0.16
DHA g	0.08	0.18
Poměr n-3:n-6	1:4	1:4
Voda g	78.9	

Podrobnější analýza složení je uvedena v sekci SPECIFIC™ - Technické informace.

SLOŽENÍ








Kuřecí maso, vepřové maso, ryby, sušený vaječný bílek, kukuřičný škrob, minerální látky, methionin, prášková celulóza, frukto-oligo sacharidy, kvasnice, vitamíny a stopové prvky (včetně chelátovaných stopových prvků), psyllium, taurin, extrakt z rozmarýnu.

Antioxidanty: přírodní antioxidanty (tokoferoly a vitamín C).

Neobsahuje žádné syntetické antioxidanty, barviva a zchutňovačla.

DENNÍ KRMNÁ DÁVKA V GRAMECH

Individuální denní krmná dávka je závislá na mnoha faktorech, jako jsou např.: plemeno, vlivy prostředí, roční období, aktivita apod. Doporučuje se proto průběžně monitorovat kondici a tělesnou hmotnost kočky a krmnou dávku upravit dle jejích individuálních nároků a potřeb.

< 8 let			
			
kg	g	g	g
1	95	75	60
2	155	115	90
3	200	150	120
4	245	185	145
5	285	215	170
6	320	240	195
7	355	265	215
8	390	290	235
9	420	315	255
10	450	340	270
11	480	360	290
12	510	385	305