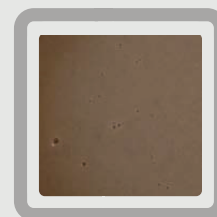


INDIKACE

- ▶ Obnova příjmu krmiva a rekonvalescence u psů a koček všech věkových kategorií:
 - ▶ Kritická péče
 - ▶ Po operacích
 - ▶ Trauma
 - ▶ Anorexie
 - ▶ Kachexie
 - ▶ Podvýživa
 - ▶ Rakovina
 - ▶ Popáleniny
 - ▶ Sepse
 - ▶ Krmení sondou
 - ▶ Kočičí jaterní lipidóza

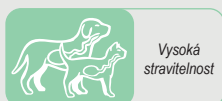


6x395 g

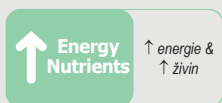


SPECIFIC™ F/C-IN-L INTENSIVE SUPPORT (LIQUID)

VLASTNOSTI A CHARAKTERISTIKA KRMIVA



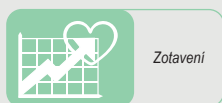
Vysoce stravitelné složky zajišťují optimální příjem živin při sníženém trávení a jsou proto ideální pro období začátku příjmu krmiva a pro rekonvalescenci.



Vysoké hladiny energie, tuku, bílkovin a dalších nezbytných živin podporují obnovu příjmu krmiva a umožní příjem menšího množství krmiva, což je výhoda pro psy a kočky s vyššími nároky a / nebo sníženým příjmem potravy.



Obsahuje **β-1,3/1,6-glukany a zvýšené hladiny omega-3 mastných EPA a DHA kyselin, zinku, selenu a argininu** k podpoře imunitního systému. Beta glukany se mohou vázat na makrofágy a aktivují tak imunitní systém, čímž podporují imunitní odpověď a mění produkci cytokinů.



Vysoká hladina energie, vysoká koncentrace základních živin, vysoká stravitelnost a vynikající chutnost podporují zotavení z nemoci, jsou ideální po operaci, při poranění nebo v období slabosti.



Tekutá dieta speciálně navržená pro podávání injekční stříkačkou a hadičkou, resp. sondou.

DOPLŇUJÍCÍ INFORMACE

- ▶ SPECIFIC™ F/C-IN-L Intensive Support má **zvýšenou hladinu bílkovin** pro podporu obnovy příjmu krmiva a vyrovnání proteinového katabolismu. Dieta také obsahuje **vysoké množství důležitých aminokyselin** nezbytných pro zotavení. **Glutamin** je důležitým zdrojem energie potřebné pro enterocyty (buňky střeva) a tvorbu střevní mukózy. Aminokyseliny s rozvětveným řetězcem mohou být využity svalovinou a podpořit tak dusíkovou rovnováhu. **Arginin** podporuje imunitní odpověď, rovnováhu dusíkového metabolismu a hojení ran.
- ▶ SPECIFIC™ F/C-IN-L Intensive Support má **zvýšenou hladinu zinku** pro podporu imunitní odpovědi, dusíkovou rovnováhu a lepší hojení ran.
- ▶ **L-karnitin** byl přidán do diety pro zachování aktivní (tukuprosté) svalové hmoty, pro oxidaci mastných kyselin a zotavení koček s jaterní lipidózou.
- ▶ **Unikátně vysoká hladina omega-3 mastných kyselin** přispívá k řešení problému kachexie.
- ▶ Optimální nutriční výživa zlepšuje také **hojení ran** u kritických pacientů. SPECIFIC™ F/C-IN-L Intensive Support obsahuje beta-1,3/1,6-glukany a zvýšené hladiny zinku a bílkovin, které toto hojení ran výrazně urychlují.
- ▶ SPECIFIC™ F/C-IN-L Intensive Support se doporučuje použít zejména u anorektických pacientů a to tak, že doporučené denní dávky by mělo být dosaženo postupně v průběhu 5ti dní (1.den 25%, 2.den 50%, 3.den 67%, 4.den 75%, 5.den 100%).
- ▶ Při použití SPECIFIC™ F/C-IN-L Intensive Support je důležité, **aby měla dieta pokojovou nebo tělesnou teplotu** a byla rozdělena do více porcí během dne.
- ▶ Použití SPECIFIC™ F/C-IN-L Intensive Support před plánovanými operačními zákroky, především u podvyživených pacientů, zlepšuje celkový zdravotní stav a tím optimalizuje výsledek operace.
- ▶ SPECIFIC™ F/C-IN-L Intensive Support je navržen speciálně pro obnovu příjmu krmiva a rekonvalescenci, a to jak pro normální perorální příjem nebo také pro krmení sondou. Jakmile se stav pacienta zlepšuje, a ten je schopen sám přijímat potravu, je možné (v závislosti na celkovém zdravotním stavu pacienta) použít také tyto druhy SPECIFIC™ podporující zotavování: **SPECIFIC™ Digestive Support (CID/CIW & FID/ FIW), Kitten (FPD/FPW), Puppy (CPD-S, CPD-M, CPD-XL & CPW), CQD Skin Function Support nebo CAD Active/ Lunch.**

DENNÍ KRMNÁ DÁVKA V GRAMECH

Individuální denní krmná dávka je závislá na klinickém stavu psa nebo kočky a na mnoha dalších faktorech, jako jsou např.: plemeno, vlivy prostředí, roční období, aktivita apod.

Doporučuje se proto průběžně monitorovat klinický stav a tělesnou hmotnost psa nebo kočky a krmnou dávku upravit dle jejich individuálních nároků a potřeb.

KONTRAINDIKACE

- ▶ Jaterní encefalopatie
- ▶ Pankreatitida
- ▶ Hyperlipidémie

OBSAH ŽIVIN






Název	Obsah ve 100 g	Obsah v MJ
Metabolizovatelná energie kJ	341	
Bílkovina g (hrubá)	6,8	20,0
Tuk g (hrubý)	5,5	16,2
Sacharidy g (NFE)	1,6	4,6
Vláknina g (hrubá)	0,0	0,0
Vápník g	0,23	0,67
Fosfor g	0,19	0,56
Hořčík g	0,010	0,029
Sodík g	0,12	0,35
Draslík g	0,23	0,70
Zinek mg	3,1	9,0
Měď mg	0,25	0,60
Selen mg	0,014	0,041
Arginin g	0,46	1,4
Glutamin g	0,93	2,6
Esenciální aminokyseliny g	1,63	4,8
L-karnitin mg	7,2	21
Omega-3 mastné kyseliny g	0,49	1,44
Poměr n-3 : n-6	1:1	1:1
Voda g	84,5	

Podrobnější analýza složení je uvedena v sekci SPECIFIC™ - Technické informace.

SLOŽENÍ

Kuře, sušené odstředěné mléko, rybí olej, minerály, sušené vejce, živočišný tuk (kuře), vitamíny a stopové prvky (včetně těch s chelátovanými vazbami), taurin, frukto-oligosacharidy, kvasinky (zdroj beta-1,3/1,6-glukanů), L-karnitin.

Neobsahuje žádná přidaná umělá barviva ani zchutňovadla.

					
kg	g	g	g	g	g
1	85	100	135	125	125
2	145	170	230	200	205
3	195	235	310	260	280
4	240	290	385	315	350
5	285	340	455	365	410
7,5	385	465	615	480	560
10	480	575	765	585	695
15	650	780	1035		940
20	805	965	1285		1165
25	950	1140	1520		1375
30	1090	1310	1745		1580
40	1355	1625	2165		1960
50	1600	1920	2560		2315
60	1835	2200	2935		2655
70	2060	2470	3295		2980
80	2275	2730	3640		3295

* Hospitalizace

** Menší trauma, menší operace

*** Větší trauma, sepsa, popáleniny

**** Výživa pro dospělé kočky v konečné fázi zotavení

***** Výživa pro dospělé psy v konečné fázi zotavení